
Infraestructura Física: Descubra una ventaja competitiva Oculta





Su infraestructura física, ¿es su aliada o su enemiga?

Justo ahora, en su organización, existe un recurso oculto que tiene todo el potencial de convertirse en una de sus mayores ventajas competitivas. Aunque, de no ser atendido, podría convertirse en un pasivo capaz de robarle su productividad e ingresos, inclusive no permitirle competir contra quienes van tras sus mismos clientes.

Descubra cómo garantizar que su infraestructura de redes y eléctrica trabaje como su aliada, en lugar de su enemiga.

inspeccione

Inspeccione las amenazas que le roban eficiencia a su infraestructura física y actúan en su contra.

investigue

Investigue las áreas específicas donde su infraestructura física puede liberar nuevas posibilidades para su empresa.

indague

Indague sobre las nuevas formas en que su infraestructura física puede brindarle ventajas competitivas que lo guíen hacia un futuro más redituable.

Inspecciones

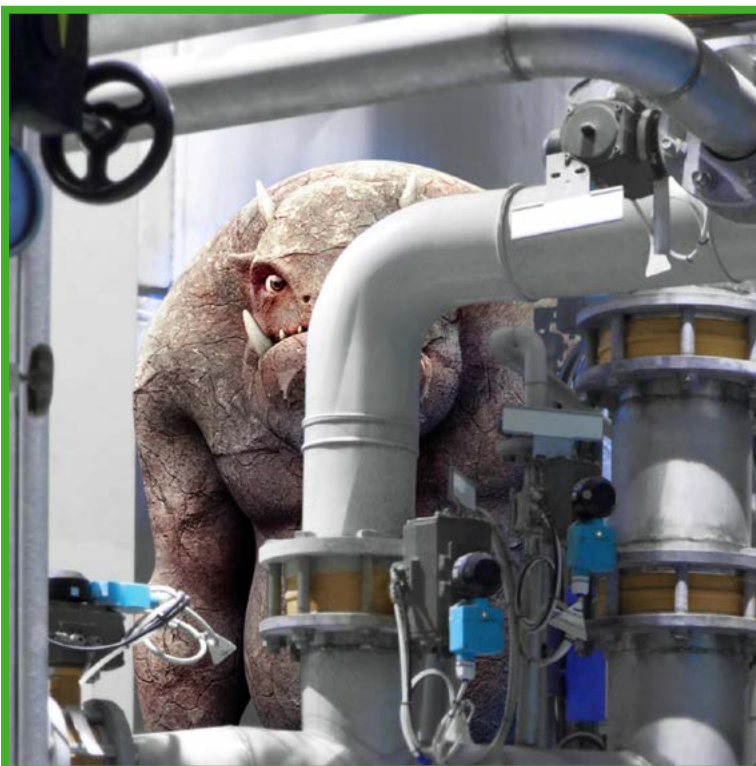
Conozca a su Enemigo

La primera etapa para descubrir estas ventajas competitivas es conocer las innumerables amenazas que a menudo acechan ocultas en una infraestructura subutilizada. Si esto no se resuelve, las funciones operativas, financieras y ambientales se vuelven vulnerables a una amplia gama de complicaciones.



Amenazas operativas

Una infraestructura de redes o eléctrica descuidada puede provocar tiempos caídos y reducir el rendimiento, además de restringir la escalabilidad, sufrir ineficiencias que no puedan predecirse, impidiendo la seguridad y la observancia de reglas y estándares.



Amenazas financieras

Una infraestructura de redes o eléctrica que no funcione óptimamente puede disminuir el costo total de propiedad, limitando el retorno de inversión hecha en activos clave. Reduce la satisfacción del cliente y disminuye la posibilidad que los negocios se repitan, evitando que la empresa se expanda y alcance mercados nuevos.



Amenazas ambientales

Una infraestructura física antigua o desactualizada puede impedir la creación de entornos más seguros y productivos, además de retrasar el cumplimiento de metas referentes a la sustentabilidad y responsabilidad social de la compañía.

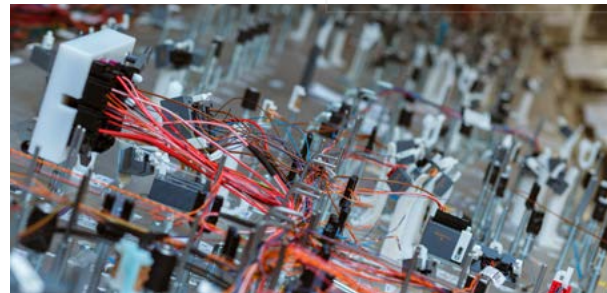
Convierta sus Amenazas en Ventajas

Ahora que usted ya conoce qué cuestiones de alto nivel amenazan el éxito de su negocio, es momento de ver exactamente dónde se ubican en su operación. Investiguemos su operación con mayor profundidad para ver cómo las soluciones avanzadas para infraestructura pueden revertir estas amenazas y convertirlas de inmediato en ventajas competitivas.

Lea más y aprenda a incrementar el tiempo activo, los ingresos, la productividad y más en:



Construcción Industrial (MRO)



Operaciones OEM



Redes Empresariales



Centros de Datos



Redes Industriales



Empiece por la tierra física

Los sistemas de tierra física deben proveer algo más que confiabilidad a la red; la puesta en tierra debe ser capaz de soportar elementos corrosivos, fuerzas electromagnéticas, ciclos de congelamiento-descongelamiento y el riesgo de sufrir daños provocados por equipo de construcción.

Identifique los riesgos

Evitar que emerjan riesgos empieza por poder reconocerlos. Las soluciones para identificar equipo, integradas y de larga durabilidad y legibilidad, resultan cruciales para la seguridad de su emplazamiento.



Altos Estándares

Implemente proyectos a largo plazo, que sigan vigentes en el futuro, con base a los estándares actuales, empleando equipo y materiales diseñados conforme a las mejores especificaciones.

Desempeño integrado

El cableado correcto aportará conectividad que garantice un desempeño consistente.

El enemigo interno

Usar herramientas de calidad inferior no es un ahorro, —nos hacen perder tiempo, reducen la seguridad laboral y la calidad de la construcción. Incluir solo las herramientas más eficientes y confiables para una instalación, nos mantienen lejos del peligro.

Asegure su prestigio

La reputación de su empresa, que ha ido creciendo con el tiempo, puede derribarse en una fracción de segundo si ocurre un corto circuito. Proteja a su gente y equipo asegurando cables eléctricos mediante abrazaderas en conformidad con 61914:2015.

CLAVE: ● operativo ● financiero ● ambiental

Investigue

Energía que no se va

Los UPS emplean ultra-capacitores en lugar de baterías, por lo que no requieren mantenimiento. Con un costo de propiedad entre 50 y 70% menor, estas unidades reducen el riesgo de interrupción de switches, PLCs, HMIs y otras aplicaciones críticas.¹

El elemento humano

Empodere a sus trabajadores y ayúdeles a incrementar su productividad mediante herramientas diseñadas para agrupar y asegurar mazos con cinchos o abrazaderas, para así instalar cableado eléctrico en menor tiempo, con mayor seguridad y comodidad.



Páneles inteligentes, control estratégico

Con la proliferación de la conectividad en las áreas de manufactura, el espacio que se requiere para implementar IoT y otras tecnologías avanzadas para manufactura, nos fuerza a contar con un diseño que incluya paneles de control optimizados.

Control de cambios

El creciente número de nodos Ethernet en plantas de manufactura requiere nuevas estrategias de diseño que vayan más allá de seleccionar un panel tradicional y darle el acomodo que garantice el buen desempeño de la red; que mida la productividad en tiempo real para contribuir con los sistemas automatizados.

Más allá de la seguridad

La lesión de un solo trabajador provocada por cuestiones eléctricas puede costar indirectamente entre \$2,000 y \$3,000 dólares, además de los costos directos por compensaciones y gastos médicos.² Un buen diseño que ayude a evitar accidentes, como la verificación de ausencia de tensión, cuesta mucho menos.

¹ Panduit. "Powering-Up the Industrial Network." <https://tinyurl.com/y6xz4mqd>

² F. A. Manuele, "Accident costs: Rethinking ratios of indirect to direct costs," Prof. Safety, pp. 39-47, Enero. 2011.

Investigue

Redes empresariales

La nueva Red Eléctrica

Hoy, Power over Ethernet suministra energía y datos a los muchos dispositivos que se incluyen en los edificios inteligentes, incluidos los sistemas de iluminación que potencialmente pueden reducir los costos de electricidad al 90%.³

Líneas de Comunicación abiertas

Los modernos sistemas audiovisuales (AV) pueden mejorar las conexiones y la colaboración entre departamentos, divisiones e incluso entre continentes. Donde haya una infraestructura confiable y bien puesta, las señales llegarán a donde deban llegar y sin retraso alguno.



Control de la Emisión

Un edificio inteligente es un edificio productivo, gracias a una infraestructura IP convergente que permite que sistemas y dispositivos compartan datos a través de la red, que pueden administrarse en forma central, ya sea localmente o desde lugares remotos.

Defienda su territorio

El espacio físico es costoso y los cuartos de telecomunicación atiborrados de elementos son una realidad dentro de los edificios. Los racks y gabinetes que han sido específicamente diseñados para maximizar el desempeño en el espacio físico más pequeño, permitirán a la tecnología del mañana operar en los espacios de hoy.

³ Freeman, Dean. "Market Trends: The Five Phases That Smart Lighting Providers Must Address to Be Successful in the Internet of Things." <https://tinyurl.com/y4zvpdty>

CLAVE: ● operativo ● financiero ● ambiental

Ahorre energía, Ahorre espacio

Si a su centro de datos se le está acabando la capacidad de enfriamiento, las temperaturas se elevan, aparecen puntos de calor y surgen problemas con el flujo de aire. Las soluciones inalámbricas para control y monitoreo pueden ayudarle a maximizar el aprovechamiento del espacio físico, reduciendo también los costos de energía de enfriamiento hasta en 40%.⁴

Rápida implementación

Las soluciones convergentes vienen listas para implementarse e incluyen inteligencia para la gestión térmica, gestión de sistemas de cableado, conectividad y monitoreo activo. Su tiempo de instalación se reduce hasta 65%.⁴



Abra camino para que los datos corran más veloces

A medida que la velocidad de datos se acelera, la capacidad de su infraestructura de cableado es la clave que confiere a su operación la ruta con el mayor costo-beneficio para un Ethernet que va desde 40G hasta 100G, y más.

Infraestructura con valor agregado

La demanda del consumidor por obtener servicios como salas de chat automatizadas, autenticación por biometría y trazabilidad en tiempo real, sigue en aumento. Las compañías que invierten en infraestructuras avanzadas para datos y redes son las que disfrutarán mayores ventajas que sus competidores.

Visibilidad para la toma de decisiones

Las soluciones DCIM aportan un enfoque proactivo a la hora de administrar centros de datos: se puede analizar el desempeño del equipo o su consumo energético, u obtener información ambiental que permita identificar qué áreas deberán optimizarse.

⁴ Panduit. "Energy Efficient Data Center Cabinet and Containment Systems." <https://tinyurl.com/y692gveb>



De separados a unidos en forma continua

Las líneas tradicionales de demarcación entre IT y OT obstaculizan el potencial transformador del IoT, pues éste requiere que se utilice una moderna infraestructura de cableado que en forma continua conecte el área de manufactura con las áreas administrativas, para lograr los beneficios máximos de la convergencia.

En lucha contra los elementos

Emplear cables, conectores, switches y gabinetes o cajas inadecuados vulneran la red y propician que ésta se vea afectada por polvo, vibración, humedad y temperatura. Todo esto afectará negativamente el desempeño de su equipo y reducirá su vida útil.

Un aliado para la automatización industrial

La expansión de dispositivos habilitados para IoT requiere una infraestructura de redes que incluya informática de última generación y analítica sofisticada más cercana a máquinas, controladores y sensores, dentro de la planta de producción.

Los problemas no se pueden ocultar

La visibilidad de la red en tiempo real mejora el tiempo activo y el desempeño pues el personal puede reaccionar proactivamente al detectar, diagnosticar y resolver problemas.

Listos para crecer

Aprovechar una arquitectura por zonas permitirá que cada célula opere en forma independiente para una rápida escalabilidad, pues se minimizará la necesidad de tener que diseñar e instalar células nuevas.

Perder la batalla por la infraestructura

Una hora de tiempo caído inesperado por lo general le cuesta \$43,000 dólares a un fabricante de equipo original; a una planta de celulosa le cuesta \$31,000. A una línea empacadora de alimentos, unos \$15,000, pero a una farmacéutica pierde hasta \$500,000 con un lote.⁵

⁵ McGrath, Dan. "Is Your Plant Floor Network Helping You Avoid Downtime?" <https://tinyurl.com/y5kr8mu9>

Mire hacia adelante y manténgase a la cabeza

Usted ya logró obtener una ventaja competitiva al investigar áreas específicas de su negocio que pueden mejorarse a partir de la infraestructura física, pero todavía falta contemplar otros aspectos. Aprender sobre avances y tendencias tecnológicas, y conocer qué iniciativas podrán ayudarle a asegurar que su infraestructura eléctrica y de redes sea a prueba de futuro, le permitirán mantenerse siempre a la cabeza de sus competidores.



Big Data y Analítica (BD&A)

BD&A ha demostrado ser una magnífica oportunidad al obtener información accionable a partir de los datos. Esto permite crear crecimiento en formas nunca vistas. La alta velocidad y los enormes volúmenes de datos generados provocan tensión sobre la infraestructura de la mayoría de las organizaciones, lo que requiere que usted rediseñe su potencial de procesamiento y su capacidad de almacenamiento.

Internet de las cosas (IoT) / Dispositivos Inteligentes

Con miles de sensores recabando datos de todos los dispositivos inteligentes, IoT permite tomar decisiones informadas en menos tiempo, lograr conocimiento que antes no tenía y optimizar procesos para alcanzar mayor eficiencia. Para lograr estos beneficios, su infraestructura física requiere parámetros eléctricos más estrictos y mayor capacidad de datos para implementar más robótica, automatización y demás procesos sofisticados.

Sistemas conectados

Los edificios inteligentes y conectados convergen en sistemas múltiples conectados a una sola red IP. Desde la seguridad y la iluminación, hasta HVAC y audio/video, todo esto le confiere mayores oportunidades de lograr automatización de mayor eficiencia. La convergencia requiere potentes soluciones en infraestructura física que permitan alcanzar la más alta capacidad, en espacios mínimos.

Prevención a través del Diseño (PtD)

La iniciativa PtD del Instituto Nacional de Seguridad y Salud Ocupacional (NIOSH) le ayuda a previsualizar los riesgos laborales de los empleados, incluyendo peligros eléctricos como descargas y arco eléctrico. Diseñar un entorno laboral más seguro y productivo requiere una moderna infraestructura física que aproveche las más recientes innovaciones en seguridad laboral.

Armonización de Estándares

Las organizaciones exitosas buscan seguir las normas globales de su industria como guía para hacer evolucionar su negocio y resistir al futuro, más que inhibir los logros. Participan en forma proactiva en la armonización de estándares globales, los cuales mejoran su negocio y la seguridad de sus empleados.

Indagare

Para encontrar si su Infraestructura es su aliada ó enemiga, pregúntese lo siguiente:



¿Mi infraestructura actual puede manejar volumen de datos a la velocidad que mi negocio requiere para prosperar los cinco próximos años?

¿Mi infraestructura integra en este momento mis equipos de IT y OT y me permite capturar, analizar y ejecutar acciones en la planta de producción, en tiempo real?

¿Mi infraestructura hoy conecta todos los sistemas de mi edificio sin tener que ocupar más espacio físico del que tengo disponible?

¿Mi infraestructura soporta innovaciones para la seguridad laboral?
¿Me permite diseñar para anular los riesgos que puedan sufrir mis empleados?

¿Mi infraestructura está actualizada conforme a lo último en normas y estándares mundiales de mi industria?

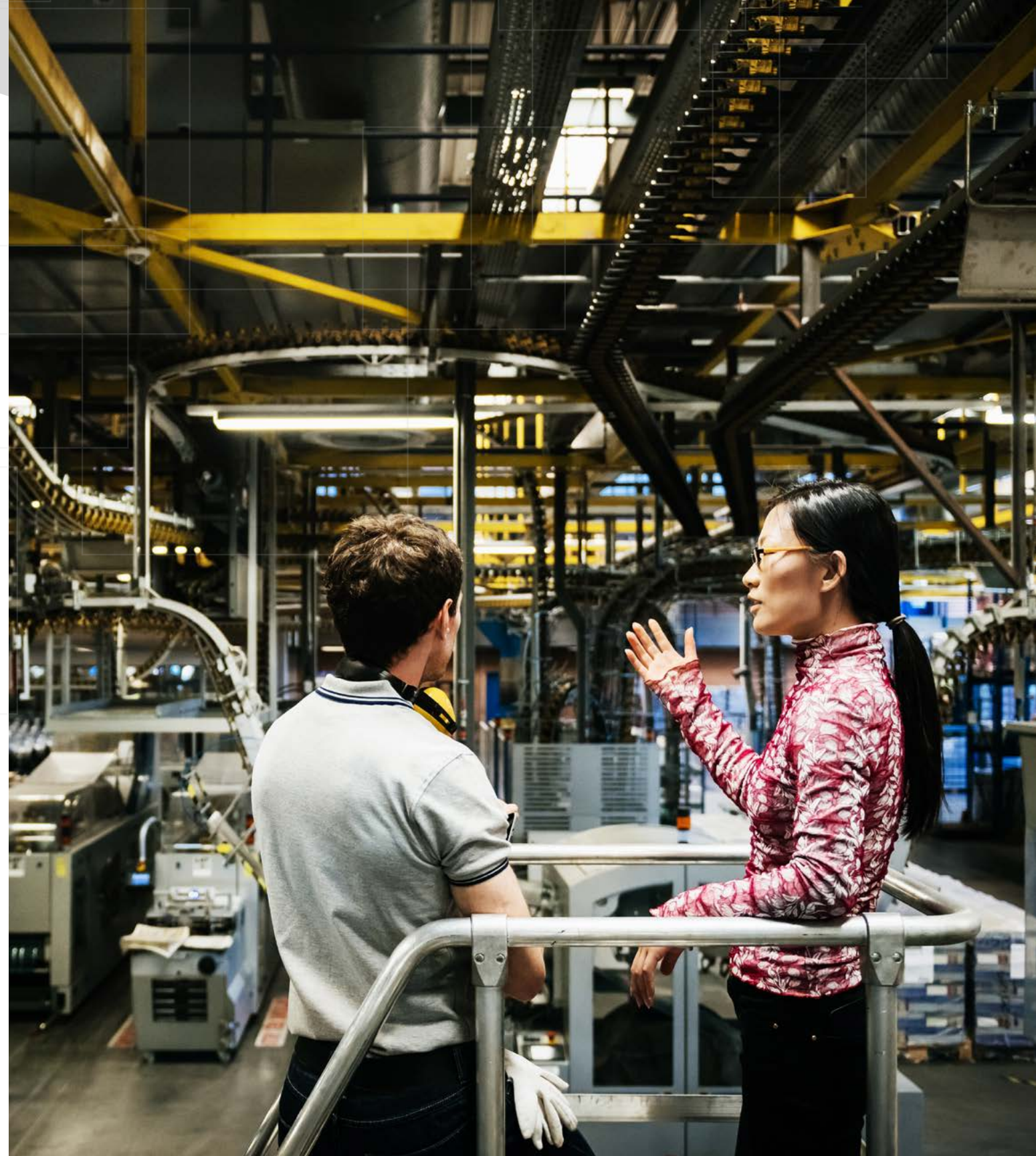
Encuentre la única respuesta que necesita en la siguiente página.

Panduit es la respuesta

No tiene por qué enfrentar usted solo las amenazas que ponen en riesgo su infraestructura. Panduit es el único proveedor líder mundial, que brinda soluciones totales para infraestructuras de redes y eléctricas. Nuestro enfoque en investigación y desarrollo nos ha llevado a ser reconocidos innumerables veces como los primeros en innovación constante y consistente. Esta experiencia incomparable, nos hace contar con la capacidad de detectar aquellas amenazas que puedan estar escondidas en su operación, y a descubrir nuevas oportunidades que, en el futuro, conectarán a su negocio con el éxito.

Sigamos conversando

Visite pages.panduit.com/Friend-or-Foe-LATAM y programaremos una visita para empezar a descubrir las ventajas competitivas que ocultas en su infraestructura física.



PANDUIT™

Desde 1955, la cultura por la innovación y pasión por la resolución de problemas de Panduit ha permitido conexiones más significativas entre los objetivos comerciales de las empresas y su éxito en el mercado. Panduit crea soluciones de infraestructura física, eléctrica y de red empresarial e industrial de vanguardia para entornos empresariales, desde centro de datos a la sala de telecomunicaciones, desde el escritorio hasta la el piso de planta. Con sede en Tinley Park, IL, EE. UU., y operando en 112 ubicaciones globales, la probada reputación de Panduit por su liderazgo en calidad y tecnología, junto con un sólido ecosistema de socios, ayuda a respaldar, sostener y potenciar el crecimiento empresarial en un mundo conectado.

LA INFORMACIÓN CONTENIDA EN ESTE ARTÍCULO ES UNA GUÍA DE USO PARA PERSONAS QUE TIENEN HABILIDADES TÉCNICAS PARA REFERENCIA Y RIESGO ASUMIDO. ANTES DE UTILIZAR CUALQUIER PRODUCTO DE PANDUIT, EL COMPRADOR DEBE DETERMINAR SI EL PRODUCTO ES EL IDÓNEO Y QUE ASUME EL RIESGO Y RESPONSABILIDAD DE CUALQUIER CONEXIÓN CON ELLOS. PANDUIT RECHAZA CUALQUIER RESPONSABILIDAD DERIVADA DE CUALQUIER INFORMACIÓN CONTENIDA AQUÍ O POR AUSENCIA DE LA MISMA.

Todos los productos de Panduit están sujetos a los términos, condiciones y limitaciones de su Garantía limitada de productos vigente en ese momento, que se puede encontrar en www.panduit.com/warranty. * Todas las marcas comerciales, marcas de servicio, nombres comerciales, nombres de productos y logotipos que aparecen en este documento son propiedad de sus respectivos dueños.

PANDUIT NOSOTROS / CANADÁ
Teléfono: 800.777.3300

PANDUIT EUROPE LIMITED.
Londres, Reino Unido
cs-emea@panduit.com
Teléfono: 44.20.8601.7200

PANDUIT SINGAPUR PTE. LIMITADO.
Republica de Singapur
cs-ap@panduit.com
Teléfono: 65.6305.7575

PANDUIT JAPAN
Tokio, Japón
cs-japan@panduit.com
Teléfono: 81.3.6863.6000

PANDUIT AMÉRICA LATINA
Guadalajara, Mexico
cs-la@panduit.com
Teléfono: 52.33.3777.6000

PANDUIT AUSTRALIA PTY. LIMITADO.
Victoria, Australia
cs-aus@panduit.com
Teléfono: 61.3.9794.9020